

NEVES

luglio 2024



SOCIETÀ INCREMENTO TURISTICO CANAZEI S.p.A.
Strèda de Pareda, 67 38032 CANAZEI (TN)

CAMPITELLO - COL RODELLA

Canazei, 02 luglio 2024.

La funivia attuale è stata realizzata nel 1985/86 ed ha rappresentato, per quei tempi, una rivoluzione, se si pensa che si passava dalla vecchia seggiovia Elbetina (2 tronchi), monoposto, lunga e lenta, esposta alle intemperie, ad un nuovo impianto dotato di due cabine con capienza pari a 120 persone cadauna.

40 ANNI DI SERVIZIO

Dopo quasi 40 anni di onorato servizio, la funivia attuale verrà ora sostituita. I motivi della sostituzione sono legati fondamentalmente a questi aspetti:

01

La portata oraria odierna, pari a circa 1.000 persone/ora, risulta ormai insufficiente (da molti anni) e genera code di attesa, sia in salita che in discesa di parecchi minuti (in inverno si resta in coda anche 50/70 minuti).

02

Ai 40 anni di servizio, la funivia dovrebbe venir sottoposta a importanti lavori di revisione ed ammodernamento, che non modificherebbero tuttavia la prestazione in termini di portata oraria, non risolvendo quindi il problema delle code.

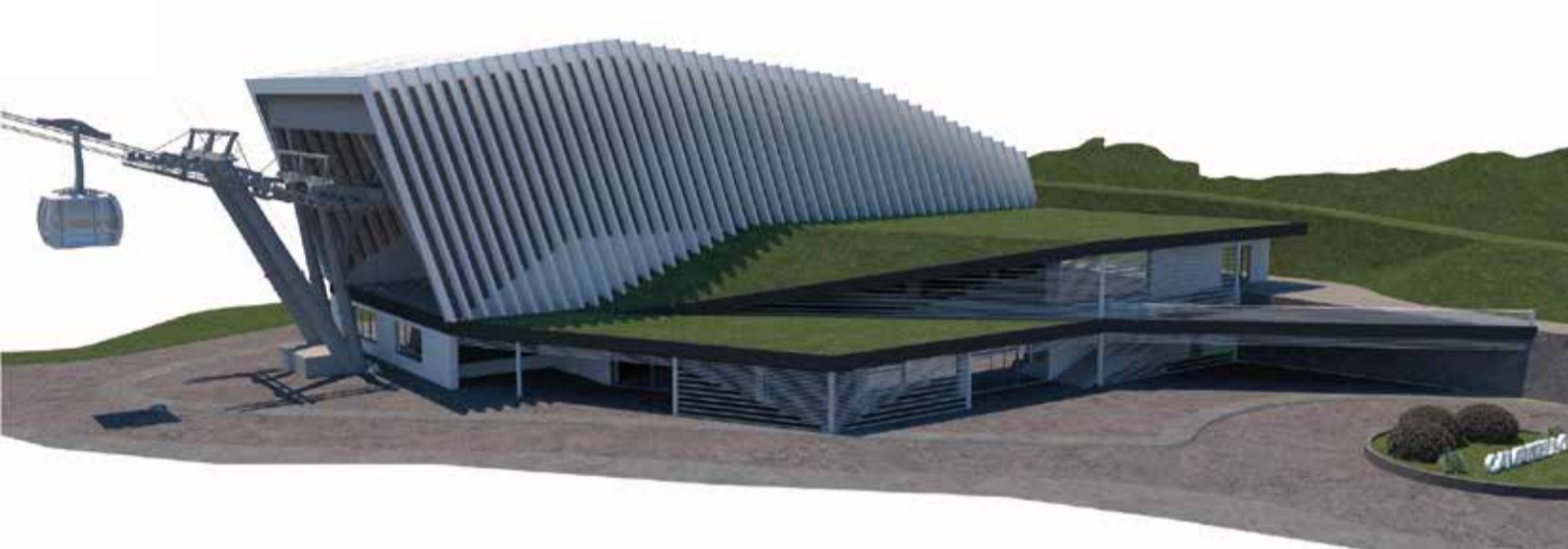


IL PROGETTO

L'obiettivo principale del nuovo progetto sarà l'aumento della potenzialità di trasporto, che consentirà in una prima fase di passare dalle 1.000 persone/ora attuali a circa 2.177, risolvendo pertanto il problema delle code. La stazione di valle verrà realizzata in un luogo adiacente il campo da tennis in loc. "Ischia", mentre la stazione di monte verrà realizzata immediatamente dietro la stazione attuale, ma in posizione più arretrata, per permettere un più facile avvicinamento alle piste da sci, eliminando il tragitto che oggi si deve fare "racchettando" con fatica.

STAZIONE A VALLE

La stazione di valle avrà il seguente aspetto e nel relativo edificio troveranno collocazione anche l'ufficio della Scuola di Sci, un deposito, un noleggio sci e la biglietteria.



STAZIONE A MONTE

La stazione di monte avrà il seguente aspetto, andando a togliere l'esistente "cubo" in lamiera, che verrà sostituito da una struttura trasparente (vetrata) sul lato verso Canazei, mentre il resto della stazione, così come il magazzino delle cabine, risulteranno essere interrati. Questo l'aspetto che avrà la stazione di monte:



3S - 3 SEILE

La tipologia del nuovo impianto si chiama "3S", che sta per "3 Seile" (3 funi), in pratica 2 funi portanti (fisse) e una fune traente (in movimento).

Lo schema delle funi è praticamente identico alla funivia attuale. Quello che cambia sarà la tipologia di veicoli di trasporto: anziché avere due cabine da 120 persone, il nuovo impianto avrà 18 cabine da 30 persone cadauna, che si agganceranno alla fune traente alla partenza di ogni stazione e si sganceranno all'arrivo (impianto ad agganciamento automatico), consentendo alle persone di salire e scendere da un veicolo in lento ma comodo movimento.

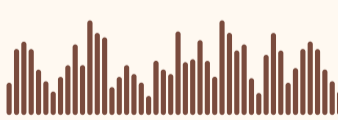
Questo l'aspetto che avrà l'impianto e le nuove cabine:



I NUMERI DEL PROGETTO



Lunghezza totale = 2.566 metri



Dislivello = 981 metri



Numero di veicoli = 18



Capienza del veicolo = 30 persone



Tempo di percorrenza = 5' e 50" circa



Velocità = 7,5 metri/sec



Numero di sostegni = 2



Portata oraria = 2.177 pers./ora



Potenza dei motori elettrici = 1.600 kW

I TEMPI DI REALIZZAZIONE

I cantieri sono iniziati nella primavera 2024, con gli scavi per la realizzazione delle stazioni di valle e di monte. Tra poco inizieranno anche i lavori per la costruzione del pilone n. 1, a fianco dell'omologo pilone attuale, che si vede sopra l'abitato di Pian. Il nuovo impianto avrà sempre e comunque due piloni, come la funivia attuale.

Il piano dei lavori prevede la realizzazione delle opere edili nel corso dell'anno corrente 2024, per poi installare le parti elettromeccaniche dell'impianto nel corso dell'anno 2025. La funivia attuale sarà ancora in funzione fino al termine della stagione invernale 2024/2025, mentre per l'estate 2025 non potrà purtroppo più esserlo, per via del montaggio del nuovo impianto.

Per salire al Col Rodella nell'estate 2025 saranno comunque attive la cabinovia Lupo-Bianco/Pradel e la seggiovia Des Alpes.

Al termine dei lavori, il vecchio ma glorioso impianto, verrà smantellato e i relativi materiali, riciclati.